

Obrotowy ściemniacz/1-3 kolory/Bezprzewodowy pilot zdalnego sterowania o zasięgu 30 m/Bateria CR2032



Jednostrefowa zmiana jasności (DIM)



Jednostrefowa zmiana temp. barwowej (CCT)



Jednostrefowa zmiana barwy (RGB)

CE RoHS  LVD-RED

Cechy

- Zastosuj do kontrolera LED jednokolorowego, dwukolorowego lub RGB.
- Obróć pokrętkę, aby zmienić kolor RGB, temperaturę barwową lub jasność, pilot obsługuje również długie naciśnięcie lub podwójne kliknięcie.
- Każdy pilot może być dopasowany do jednego lub więcej odbiorników.
- Zasilany baterią CR2032.
- Można go łatwo zdjąć i przykleić w dowolnym miejscu lub zamontować na ścianie za pomocą podstawy panelu.

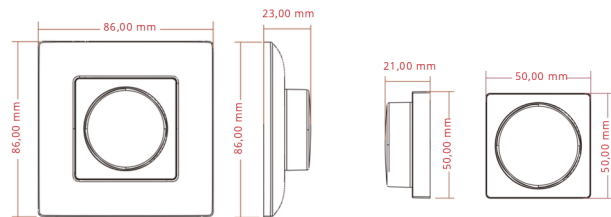
Specyfikacje techniczne

Wejście oraz wyjście	
Sygnał wyjściowy	RF (2,4 GHz)
Napięcie operacyjne	3 V prądu stałego (CR2032)
Prąd operacyjny	<5mA
Prąd w trybie czuwania	<10µA
Czas aktywności	1 rok
Odległość zdalna	30m (przestrzeń bez przeszkód)

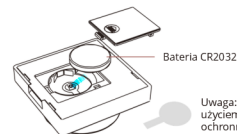
Gwarancja	
Gwarancja	5 lat

Bezpieczeństwo oraz EMC	
Norma EMC (EMC)	ETSI EN 301 489-1 V2.2.3 ETSI EN 301 489-17 V3.2.4
Norma ochrony (LVD)	EN 62368-1:2020+A11:2020
Sprzęt radiowy (RED)	ETSI EN 300 328 V2.2.2
Certyfikacja	CE, EMC, LVD, RED
Środowisko pracy	
Temperatura eksploatacji	Ta: -30°C ~ +55°C
Stopień ochrony IP	IP20

Konstrukcja oraz instalacja

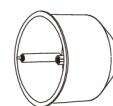


Wymiana baterii:

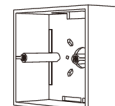


Uwaga: Przed pierwszym użyciem należy zdjąć folię ochronną z baterii.

Typowa puszka instalacyjna prezentuje się w następujący sposób:

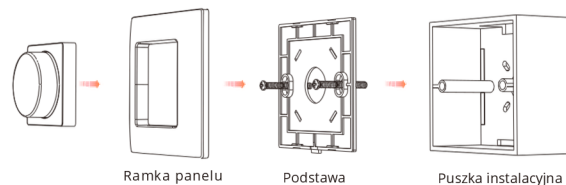


Styl europejski.



Rozmiar 86

Schemat montażu:



Aby przymocować panel, można wybrać jedną z dwóch możliwości:
Opcja 1: zamocuj do ściany przy użyciu dwóch śrub.
Opcja 2: przymocuj do ściany za pomocą kleju.

Funkcja regulatora

PD028368 Pilot z funkcją przyciemniania jednego koloru

- Naciśnięcie przycisku: Włącza lub wyłącza światło.

Po uruchomieniu oświetlenia:

- Obrót: Obróć pokrętkę, aby regulować jasność (2,5 obrotu, 50 poziomów).
- Długie naciśnięcie (1-6 sek.): Regulacja jasności w 256 poziomach.

PD028375 Pilot do zmiany temperatury barwowej

- Naciśnięcie przycisku: Włącza lub wyłącza światło.

Po aktywacji światła:

- Obrót: Obróć pokrętkę, aby dostosować temperaturę barwową lub jasność (2,5 obrotu, 50 poziomów).
- Podwójne naciśnięcie: Przełączanie pomiędzy temperaturą barwową a ustawieniem jasności.
- Długie naciśnięcie (1-6 sek.): Regulacja jasności w 256 poziomach.

PD028382 Pilot RGB

- Naciśnięcie przycisku: Włącza lub wyłącza światło.

Po aktywacji światła:

- Obrót: Obróć pokrętkę, aby zmienić kolor RGB (3 obroty, 60 kolorów) lub jasność (2,5 obrotu, 50 poziomów).
- Podwójne naciśnięcie: Przełączanie pomiędzy kolorami RGB a dostosowywaniem jasności.
- Długie naciśnięcie (1-6 sek.): nieprzerwana regulacja jasności w 256 poziomach.

Informacje na temat bezpieczeństwa

1. Przed przystąpieniem do instalacji należy dokładnie zapoznać się ze wszystkimi instrukcjami.
2. W trakcie instalacji akumulatora należy zwrócić uwagę na dodatnią i ujemną biegunowość akumulatora.
Jeśli pilot nie będzie używany przez dłuższy czas - wyjmij baterię.
Gdy zasięg pilota stanie się mniejszy i nieefektywny, wymień baterię.
3. W przypadku braku reakcji odbiornika należy ponownie zsynchronizować pilota.
4. Należy ostrożnie obchodzić się z pilotem, aby go nie upuścić.
5. Używać wyłącznie w pomieszczeniach i w suchym miejscu.

Parowanie pilota zdalnego sterowania (dwa sposoby parowania)

Użytkownik końcowy ma możliwość wyboru odpowiednich metod dopasowania lub usuwania. Dostępne są dwie opcje:

Użyj przycisku Match na kontrolerze

Parowanie:

Naciśnij krótko przycisk dopasowania, a następnie natychmiast obróć pokrętkę. Wskaźnik LED zamiga szybko kilka razy, co oznacza, że dopasowanie zakończyło się sukcesem.

Usuwanie:

Naciśnij i przytrzymaj przycisk Match przez 5 sekund, aby usunąć wszystkie sparowane piloty. Kilka szybkich mignięć diody LED sygnalizuje, że wszystkie sparowane piloty zostały usunięte.

Skorzystaj z funkcji Power Restart

Parowanie:

Wyłącz zasilanie, a następnie włącz je ponownie, powtórz ten krok. Natychmiast naciśnij pokrętkę 3 razy. Światło mignie 3 razy, co oznacza, że dopasowanie zakończyło się sukcesem.

Usuwanie:

Odłącz zasilanie, a następnie podłącz je ponownie i powtórz proces.
Natychmiast obróć pokrętkę 5 razy.
Jeżeli lampka miga 5 razy, wskazuje to, że wszystkie sparowane piloty zostały usunięte.

Rotary dimming/1-3 color/Wireless remote 30m distance/CR2032 battery



1 Zone Dimming



1 Zone CCT



1 Zone RGB

Features

- Apply to single color, dual color or RGB LED controller.
- Rotate knob to change RGB color, color temperature or brightness, support long press or twice click operation.
- Each remote can match one or more receiver.
- CR2032 battery powered.
- Removeable and stick anywhere easily, or mount on wall use panel base.

Technical Parameters

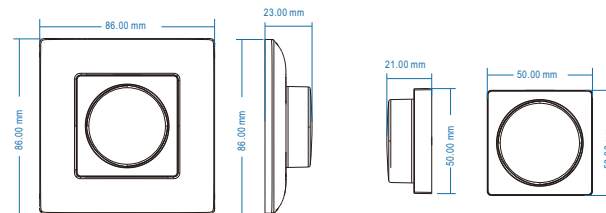
Input and Output	
Output signal	RF(2.4GHz)
Working voltage	3VDC(CR2032)
Working current	< 5mA
Standby current	< 10μA
Standby time	1 year
Remote distance	30m(Barrier-free space)

Warranty	
Warranty	5 years

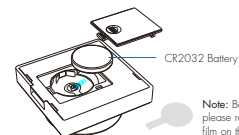
Safety and EMC	
EMC standard (EMC)	ETSI EN 301 489-1 V2.2.3 ETSI EN 301 489-17 V3.2.4
Safety standard(VD)	EN 62368-1:2020+A11:2020
Radio Equipment(RED)	ETSI EN 300 328 V2.2.2
Certification	CE,EMC,VD,RED

Environment	
Operation temperature	Ta:-30℃ ~ +55℃
IP rating	IP20

Mechanical Structures and Installations

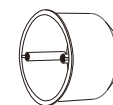


Replace battery:

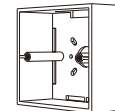


Note: Before the first use, please remove the protective film on the battery.

Typical base as below:

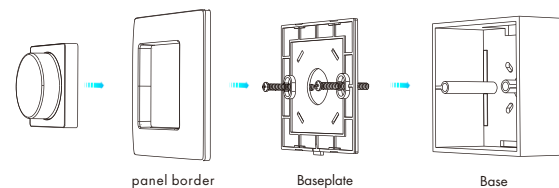


European style



86 size

Installation diagram:



To fix the panel, two options are offered for selection:

Option 1: fix it on the wall with two screws.

Option 2: adhere it to the wall with paster.

Knob function

PD028368 Single color dimming remote

- Push: Turn on or off light.

After turn on light:

- Rotate: Rotate knob to adjust brightness(2.5 turns, 50 levels).
- Long push(1~6s): Continuous 256 levels brightness adjustment.

PD028375 Color temperature remote

- Push: Turn on or off light.

After turn on light:

- Rotate: Rotate knob to change color temperature or brightness (2.5 turns, 50 levels).
- Push twice: Switch between color temperature or brightness adjustment.
- Long push(1~6s): Continuous 256 levels brightness adjustment.

PD028382 RGB remote

- Push: Turn on or off light.

After turn on light:

- Rotate: Rotate knob to change RGB color (3 turns, 60 colors) or brightness (2.5 turns, 50 levels).
- Push twice: Switch between RGB color or brightness adjustment.
- Long push(1~6s): Continuous 256 levels brightness adjustment.

Safety information

1. Read all instructions carefully before you begin this installation.
2. When installing battery, pay attention to the battery positive and negative polarity.
A long time without the remote control, remove the battery.
When remote distance becomes smaller and insensitive, replace the battery.
3. If no response from the receiver, please re-match the remote.
4. Gently handle remote, beware of falling.
5. For indoor and dry location use only.

Match Remote Control (two match ways)

End user can choose the suitable match/delete ways. Two options are offered for selection:

Use the controller's Match key

Match:

Short press match key, immediately push the knob.
The LED indicator fast flash a few times
means match is successful.

Delete:

Press and hold match key for 5s to delete all match,
The LED indicator fast flash a few times
means all matched remotes were deleted.

Use Power Restart

Match:

Switch off the power, then switch on power, repeat again.
Immediately push the knob 3 times.
The light blinks 3 times means match is successful.

Delete:

Switch off the power, then switch on power, repeat again.
Immediately push the knob 5 times.
The light blinks 5 times means all matched remotes were
deleted.